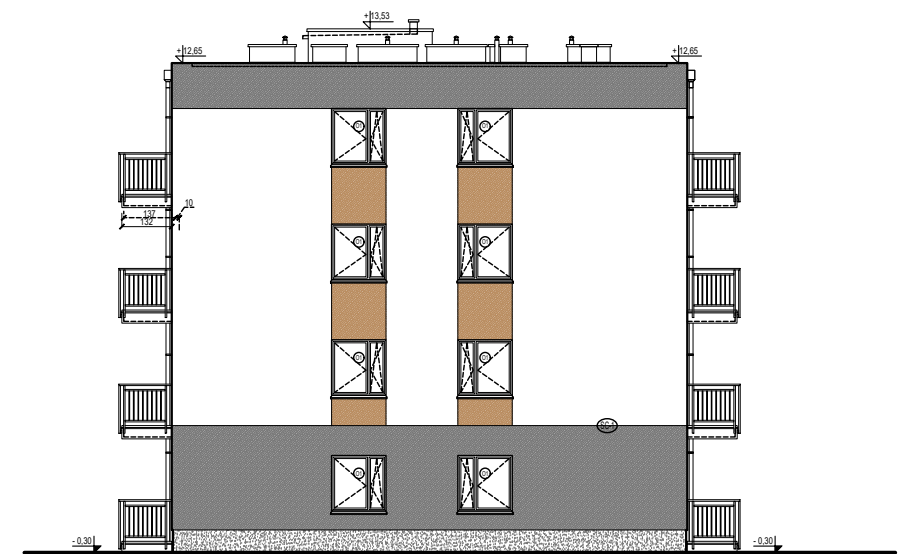


ELEWACJA FRONTOWA ZACHODNIA



ELEWACJA BOCZNA PÓŁNOCNA



ELEWACJA FRONTOWA ZACHODNIA



ELEWACJA BOCZNA POŁUDNIOWA

SC-1	TYNK W TECHNOLOGII LEKKIEJ, KOLORYSTYKA WEDŁUG RYSUNKÓW ELEWACJI	1cm
ŚCIANY ZEWNĘTRZNE POWYŻEJ COKOŁÓW	STYROPIAN FASADOWY EPS-70	20cm
	ŚCIANA MUROWANA	24cm
	TYNK WEWNĘTRZNY MINERALNY	2cm

SC-1a	CEGLA ELEWACYJNA KLINKIEROWA SPOINOWANA O WYMIARACH 22x9x5cm	9cm
ŚCIANY ZEWNĘTRZNE POWYŻEJ COKOŁÓW	PLYTA Z PIANKI PIR OBUSTRONNIE POKRYTA FOLIĄ ALUMINIOWĄ	10cm
	ŚCIANA MUROWANA	24cm
	TYNK WEWNĘTRZNY MINERALNY	2cm

SC-2	TYNK W TECHNOLOGII LEKKIEJ STRUKTURALNY	1cm
COKOŁY POWYŻEJ GRUNTU	POLISTYREN XPS	15cm
	IZOLACJA PRZECIWWILGOCIOWA ROZTWORY	
	ASFALTOWE R + 2x P	
	ŚCIANA MUROWANA	24cm
	TYNK WEWNĘTRZNY MINERALNY	2cm

- tylny biały
- tylny w odcieniu szarości
- tylny w kolorze drewna
- cegła elewacyjna spoinowana : ceramiczna o wymiarach 22x9x5cm

ERMS Sp. z o.o.

ERMS Sp. z o.o.
ul. Zmartychwańców 8a/2, 61-501 Poznań
tel: 609 509 904, 609 282 609

NAZWA OBIEKTU BUDOWLANEGO	BUDYNEK WIELORODZINNY		
TYTUL RYSUNKU	ELEWACJE		
PROJEKTANT	mgr inż. arch. Piotr JASINIAK	DATA SPORZĄDZENIA:	
NR UPRAWNIEN BUDOWLANICH OPRACOWANIE	7131/45/P/2000 mgr inż. Kamila KARŁOWSKA	<i>Kamila</i>	
OPRACOWANIE I KOORDYNACJA	Krzysztof KARŁOWSKI	<i>Krzysztof</i>	
SPRAWDZAJĄCY	mgr inż. arch. Iwona OLSZEWSKA		
NR UPRAWNIEN BUDOWLANICH	7131/21/P/2004		
NR PROJEKTU	0 03 71	SKALA	NR RYS.
	PROJEKT WYKONAWCZY	1:200	A-06